

**PHẦN A. TRẮC NGHIỆM KHÁCH QUAN (7,0 ĐIỂM)**

**I. Câu trắc nghiệm nhiều lựa chọn. ( 3 điểm).**

Thí sinh trả lời từ câu 1 đến câu 12. Mỗi câu hỏi thí sinh chỉ chọn 1 phương án.

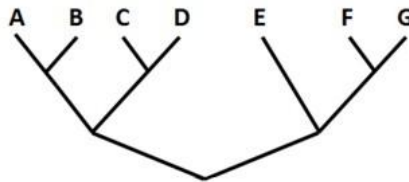
**Câu 1:** Vai trò chủ yếu của cách li địa lí trong quá trình hình thành loài mới là gì?

- A. Tạo điều kiện cho các quần thể giao phối tự do với nhau.
- B. Ngăn cản sự trao đổi gene ( dòng gene) giữa các quần thể.
- C. Làm tăng tần số allele trội trong quần thể.
- D. Giúp các cá thể trong quần thể thích nghi nhanh hơn với môi trường.

**Câu 2:** Đặc điểm di truyền làm tăng khả năng sống sót và khả năng sinh sản của cá thể sinh vật trong một môi trường nhất định được gọi là gì?

- A. Biến dị không di truyền
- B. Đặc điểm thích nghi
- B. Thường biến
- D. Đột biến có hại

**Câu 3:** Sơ đồ dưới đây thể hiện mối quan hệ giữa một số loài khác nhau, loài nào có sự khác biệt di truyền lớn nhất với loài D?



- A. Loài A.
- B. Loài C.
- C. Loài E.
- D. Loài G

**Câu 4.** Quá trình phát sinh sự sống trên trái đất được chia làm mấy giai đoạn?

- A. 5
- B. 2
- C. 3
- D. 4

**Câu 5.** Khoảng thuận lợi của nhân tố sinh thái là khoảng mà tại đó

- A. sinh vật bị ức chế hoạt động sinh lí
- B. sinh vật thực hiện chức năng sống tốt nhất.
- C. tỉ lệ tử vong của các cá thể tăng, tỉ lệ sinh giảm
- D. sinh vật cạnh tranh khốc liệt nhất.

**Câu 6.** Loài cá rô phi nuôi ở nước ta chỉ sống được trong khoảng nhiệt độ từ 5,6<sup>0</sup>C đến 42<sup>0</sup>C.

Đối với loài cá này, nhiệt độ 5,6<sup>0</sup>C được gọi là

- A. giới hạn dưới về nhiệt độ.
- B. khoảng chống chịu.
- C. khoảng thuận lợi.
- D. giới hạn sinh thái về nhiệt độ.

**Câu 7.** Tập hợp nào dưới đây **không phải** là quần thể?

- A. Cá ở Hồ Tây
- B. Đàn voi rừng ở Tánh Linh
- C. Đàn chim hải âu ở quần đảo Trường Sa
- D. Rừng cọ ở đồi Vĩnh Phú

**Câu 8.** Khi các yếu tố của môi trường sống phân bố không đồng đều và các cá thể trong quần thể có tập tính sống thành bầy đàn thì các cá thể trong quần thể này thường có kiểu phân bố nào dưới đây?

- A. Theo chiều ngang.                      B. Theo nhóm.  
C. Đồng đều.                                  D. Ngẫu nhiên.

**Câu 9.** Tỷ lệ giữa số lượng cá thể đực và số lượng cá thể cái trong quần thể được gọi là

- A. tỉ lệ giới tính.                              B. kích thước quần thể.  
C. nhóm tuổi.                                  D. mật độ cá thể.

**Câu 10.** Quần xã sinh vật **không** có đặc trưng nào sau đây?

- A. Loài ưu thế.                      B. Loài đặc trưng.                      C. Nhóm tuổi.                      D. Thành phần loài.

**Câu 11.** Không gian sinh thái mà ở đó tất cả các nhân tố sinh thái của môi trường nằm trong giới hạn sinh thái cho phép loài đó tồn tại và phát triển gọi là gì ?

- A. Sinh cảnh.                      B. Giới hạn sinh thái.                      C. Nơi ở.                      D. Ổ sinh thái.

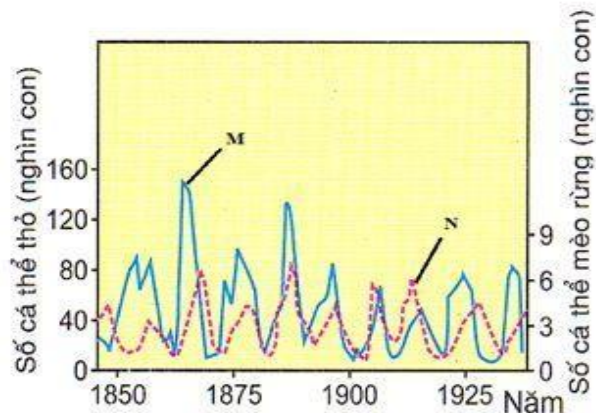
**Câu 12:** Loài có số lượng lớn nhất hoặc sinh khối cao nhất trong quần xã gọi là gì?

- A. Loài ưu thế.                                  B. Loài đặc trưng.  
C. Loài chủ chốt.                              D. Loài quan trọng.

## II. Câu trắc nghiệm dạng Đúng/Sai. (2 điểm)

Thí sinh trả lời từ câu 1 đến câu 2. Trong mỗi ý a), b), c), d) ở mỗi câu, thí sinh chọn đúng hoặc sai.

**Câu 1:** Đồ thị ở hình bên mô tả sự biến động số lượng cá thể của thỏ và số lượng cá thể của mèo rừng sống ở rừng phía Bắc Canada và Alaska (hình bên). Dựa vào thông tin trên, hãy cho biết các nhận định dưới đây là đúng hay sai?



a) Biến động số lượng cá thể của 2 quần thể này đều là biến động không theo chu kì.

b) Kích thước quần thể thỏ bị số lượng mèo rừng khống chế và ngược lại.

c) Môi quan hệ giữa mèo rừng và thỏ là mối quan hệ giữa vật ăn thịt và con mồi.

d) Sự biến động số lượng cá thể thỏ luôn trễ pha (chậm hơn) sự biến động số lượng cá thể mèo rừng.

**Câu 2.** Khi nói về các mối quan hệ trong quần xã các nhận định sau đây đúng hay sai?

a) Quan hệ hỗ trợ trong quần xã gồm các mối quan hệ cộng sinh, hội sinh, sinh vật này ăn sinh vật khác.

b) Quan hệ sống chung, gắn bó mật thiết không thể tách rời giữa hai hay nhiều loại trong đó tất cả các loài đều có lợi là quan hệ hội sinh.

c) Nấm vi khuẩn lam, tảo lục đơn bào tạo thành địa y là mối quan hệ hợp tác.

d) Cạnh tranh gay gắt khiến các loài phân hóa ổ sinh thái, từ đó thúc đẩy tiến hóa và duy trì sự cân bằng của quần xã.

**III. Câu trắc nghiệm dạng trả lời ngắn.(2 điểm) Thí**

sinh trả lời từ câu 1 đến câu 4.

**Câu 1:** Trong lịch sử phát triển của sinh vật qua các đại địa chất, đại tân sinh được chia làm mấy kỉ?

**Câu 2:** Theo dõi về giới hạn nhiệt độ của một số loài thực vật, người ta thu được số liệu trong bảng sau:

Loài	Giới hạn dưới (°C)	Khoảng thuận lợi (°C)	Giới hạn trên (°C)
1	12	22 – 30	35
2	4	14 – 23	33
3	15	22 – 30	35

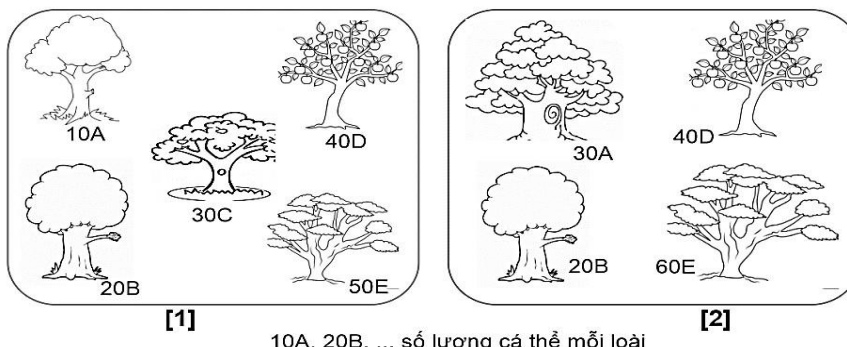
Cho biết loài thực vật nào có vùng phân bố rộng nhất?

**Câu 3:** Giả sử 4 quần thể của một loài thú được kí hiệu là 1, 2, 3, 4 có diện tích khu phân bố và mật độ cá thể như sau:

Quần thể	1	2	3	4
Diện tích khu phân bố (ha)	100	120	80	90
Mật độ (cá thể/ha)	22	25	26	21

Quần thể nào có kích thước lớn nhất?

**Câu 4:** Sơ đồ minh họa 2 quần xã sinh vật [1] và [2].



Quần xã nào có độ đa dạng cao hơn?

**PHẦN II. TỰ LUẬN (3,0 ĐIỂM)**

**Câu 1.**(2 điểm).

- a) Hệ sinh thái là gì?
- b) Phân biệt hệ sinh thái tự nhiên và hệ sinh thái nhân tạo ( Nguồn gốc hình thành, tính ổn định, ví dụ).

**Câu 2.**(1 điểm). Tại sao trong khai thác thủy sản người ta thường quy định kích thước mắt lưới tương ứng với từng loài cá?

.....*hết*.....

**PHẦN A. TRẮC NGHIỆM KHÁCH QUAN (7,0 ĐIỂM)**

**I. Câu trắc nghiệm nhiều lựa chọn. ( 3 điểm).**

Thí sinh trả lời từ câu 1 đến câu 12. Mỗi câu hỏi thí sinh chỉ chọn 1 phương án.

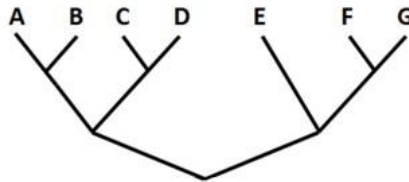
**Câu 1:** Vai trò chủ yếu của cách li địa lí trong quá trình hình thành loài mới là gì?

- A. Tạo điều kiện cho các quần thể giao phối tự do với nhau.
- B. Ngăn cản sự trao đổi gene ( dòng gene) giữa các quần thể.
- C. Làm tăng tần số allele trội trong quần thể.
- D. Giúp các cá thể trong quần thể thích nghi nhanh hơn với môi trường.

**Câu 2.** Trong tiến hóa, mức độ thích nghi của một cá thể sinh vật với môi trường được thể hiện rõ nhất qua chỉ số nào sau đây?

- A. Khả năng chống chịu trước điều kiện khắc nghiệt của thời tiết.
- B. Tổng số các thế con mà cá thể đó sinh ra trong suốt cuộc đời
- C. Khả năng chống trả trước kẻ thù
- D. Tuổi thọ tối đa mà cá thể đó đạt được

**Câu 3:** Sơ đồ dưới đây thể hiện mối quan hệ giữa một số loài khác nhau, loài nào có đặc điểm di truyền giống với loài D nhất?



- A. Loài A.
- B. Loài C.
- C. Loài E.
- D. Loài G

**Câu 4.** Quá trình phát sinh sự sống trên trái đất được chia làm mấy giai đoạn?

- A. 5
- B. 2
- C. 3
- D. 4

**Câu 5.** Khoảng ức chế của nhân tố sinh thái là khoảng mà tại đó

- A. sinh vật bị ức chế hoạt động sinh lí
- B. sinh vật thực hiện chức năng sống tốt nhất.
- C. tỉ lệ sinh của các cá thể tăng, tỉ lệ tử giảm
- D. sinh vật tăng trưởng nhanh do nguồn sống thuận lợi.

**Câu 6.** Loài cá rô phi nuôi ở nước ta chỉ sống được trong khoảng nhiệt độ từ 5,6<sup>0</sup>C đến 42<sup>0</sup>C.

Đối với loài cá này, nhiệt độ 42<sup>0</sup>C được gọi là

- A. khoảng thuận lợi.
- B. khoảng chống chịu.
- C. giới hạn trên về nhiệt độ.
- D. giới hạn sinh thái về nhiệt độ.

**Câu 7.** Tập hợp nào dưới đây không phải là quần thể?

- A. Đàn cò ở vườn quốc gia Tràm Chim
- B. Đàn voi rừng ở Tánh Linh

B. Đàn chim ở quần đảo Trường Sa

D. Rừng cọ ở đồi Vĩnh Phú

**Câu 8.** Khi các yếu tố của môi trường sống phân bố đồng đều và các cá thể trong quần thể có sự cạnh tranh gay gắt thì các cá thể trong quần thể này thường có kiểu phân bố nào dưới đây?

- A. Theo nhóm.      B. Ngẫu nhiên.      C. Theo chiều ngang.      D. Đồng đều.

**Câu 9.** Số lượng cá thể trên một đơn vị diện tích hay thể tích của quần thể được gọi là

- A. kích thước quần thể.      B. nhóm tuổi.  
C. mật độ cá thể.      D. tỉ lệ giới tính.

**Câu 10.** Quần xã sinh vật **không** có đặc trưng nào sau đây?

- A. Loài ưu thế.      B. Tỉ lệ giới tính.  
C. Cấu trúc không gian.      D. Thành phần loài.

**Câu 11.** Không gian sinh thái mà ở đó tất cả các nhân tố sinh thái của môi trường nằm trong giới hạn sinh thái cho phép loài đó tồn tại và phát triển gọi là gì ?

- A. Sinh cảnh.      B. Giới hạn sinh thái.      C. Nơi ở.      D. Ổ sinh thái.

**Câu 12.** Loài chỉ phân bố hoặc tập trung nhiều ở một số sinh cảnh nhất định nhưng có vai trò quan trọng trong quần xã gọi là gì?

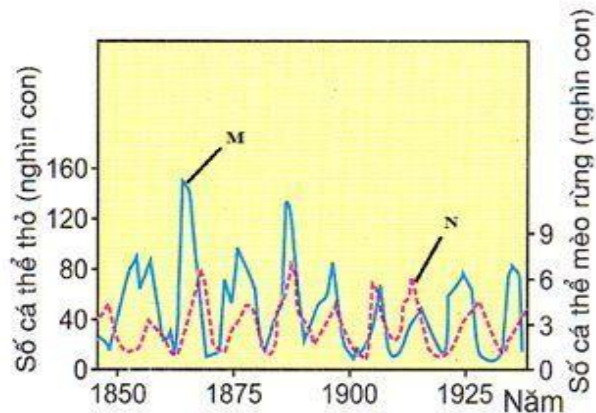
- A. Loài ưu thế.      B. Loài đặc trưng.      C. Loài chủ chốt.      D. Loài quan trọng.

## II. Câu trắc nghiệm dạng Đúng/Sai. (2 điểm)

Thí sinh trả lời từ câu 1 đến câu 2. Trong mỗi ý a), b), c), d) ở mỗi câu, thí sinh chọn đúng hoặc sai.

**Câu 1:** Đồ thị ở hình bên mô tả sự biến động số lượng cá thể của thỏ và số lượng cá thể của mèo rừng sống ở rừng phía Bắc Canada và Alaska (hình bên). Dựa vào thông tin trên, hãy cho biết các nhận định dưới đây là đúng hay sai?

- a) Biến động số lượng cá thể của 2 quần thể này đều là biến động theo chu kì.  
b) Kích thước quần thể thỏ bị số lượng mèo rừng khống chế và ngược lại.  
c) Mọi quan hệ giữa mèo rừng và thỏ là mối quan hệ cạnh tranh.



d) Sự biến động số lượng cá thể thỏ luôn sớm hơn sự biến động số lượng cá thể mèo rừng. **Câu 2.** Khi nói về các mối quan hệ trong quần xã các nhận định sau đây đúng hay sai?

- a) Quan hệ đối kháng trong quần xã gồm các mối quan hệ cạnh tranh, ký sinh, sinh vật này ăn sinh vật khác, ức chế cảm nhiễm.  
b) Quan hệ giữa hai hay nhiều loài trong đó tất cả các loài đều có lợi tuy nhiên không nhất thiết cần cho sự tồn tại của mỗi loài là mối quan hệ hội sinh.  
c) Quan hệ giữa chim sáo và hươu là quan hệ hợp tác.

d) quan hệ cạnh tranh xảy ra khi các loài trong quần xã cùng sử dụng một nguồn sống hạn chế, làm giảm khả năng sinh trưởng và phát triển của nhau. **III. Câu trắc nghiệm dạng trả lời ngắn.(2 điểm)** Thí sinh trả lời từ câu 1 đến câu 4.

**Câu 1:** Trong lịch sử phát triển của sinh vật qua các đại địa chất, đại trung sinh được chia làm mấy kỉ?

**Câu 2:** Theo dõi về giới hạn nhiệt độ của một số loài thực vật, người ta thu được số liệu trong bảng sau:

Loài	Giới hạn dưới ( $^{\circ}\text{C}$ )	Khoảng thuận lợi ( $^{\circ}\text{C}$ )	Giới hạn trên ( $^{\circ}\text{C}$ )
1	12	22 – 30	35
2	4	14 – 23	33
3	15	22 – 30	35

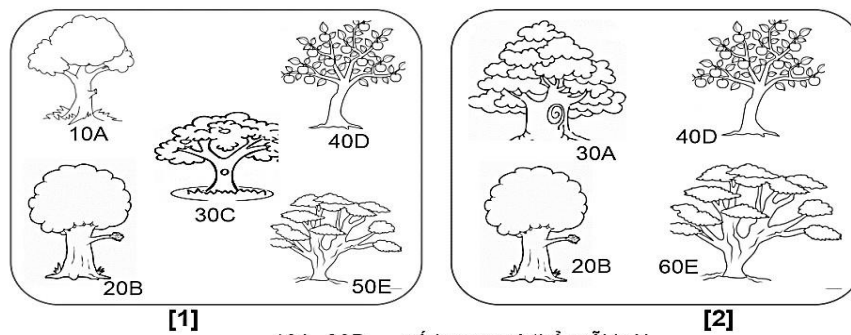
Cho biết loài thực vật nào có vùng phân bố hẹp nhất?

**Câu 3:** Giả sử 4 quần thể của một loài thú được kí hiệu là 1, 2, 3, 4 có diện tích khu phân bố và mật độ cá thể như sau:

Quần thể	1	2	3	4
Diện tích khu phân bố (ha)	100	120	80	90
Mật độ (cá thể/ha)	22	25	26	21

Quần thể nào có kích thước nhỏ nhất?

**Câu 4:** Sơ đồ minh hoạ 2 quần xã sinh vật [1] và [2].



10A, 20B, ... số lượng cá thể mỗi loài

Quần xã nào có độ đa dạng thấp hơn?

## PHẦN II. TỰ LUẬN (3,0 ĐIỂM)

**Câu 1.**(2 điểm).

- Hệ sinh thái là gì?
- Phân biệt hệ sinh thái tự nhiên và hệ sinh thái nhân tạo. ( Nguồn gốc hình thành, độ đa dạng, nguồn vật chất và năng lượng.)

**Câu 2.** (1 điểm). Tại sao trong khai thác thủy sản người ta thường quy định kích thước mắc lưới tương ứng với từng loài cá?

.....hết.....

**HƯỚNG DẪN CHẤM ĐỀ KIỂM TRA CUỐI HỌC KÌ II**  
**MÔN: SINH HỌC 12**  
**NĂM HỌC: 2025 -2026**

**A. TRẮC NGHIỆM**

**I. TRẮC NGHIỆM NHIỀU LỰA CHỌN**

Mỗi đáp án đúng +0.25đ

	1	2	3	4	5	6	7	8	9	10	11	12
1201	B	B	D	C	B	A	A	B	A	C	D	A
1202	B	B	B	C	A	C	C	D	C	B	D	B
1203	A	B	A	B	A	C	D	A	C	A	D	B
1204	C	B	D	C	A	B	B	D	B	C	D	C

**II. TRẮC NGHIỆM ĐÚNG, SAI**

Mỗi phương án đúng +0.25đ

Ý	Mã 1201		Mã 1202		Mã 1203		Mã 1204	
	Câu 1	Câu 2	Câu 1	Câu 2	Câu 1	Câu 2	Câu 1	Câu 2
a.	S	S	Đ	Đ	S	Đ	Đ	S
b.	Đ	S	Đ	S	Đ	S	S	Đ
c.	Đ	S	S	Đ	S	Đ	S	S
d.	S	Đ	Đ	Đ	Đ	Đ	S	Đ

**III. TRẢ LỜI NGẮN**

Mỗi phương án đúng +0.5đ

	Mã 1201	Mã 1202	Mã 1203	Mã 1204
Câu 1	2	3	6	3
Câu 2	2	3	1	2
Câu 3	2	4	3	3
Câu 4	1	2	1	2

**B. Tự luận:**

**Mã 1202+ 1204**

Câu 1.

- a. - Hệ sinh thái là một cấp độ tổ chức sống bao gồm quần xã sinh vật và sinh cảnh, trong đó, các thành phần cấu trúc tác động qua lại và gắn bó với nhau như một thể thống nhất tương đối ổn định.: **0.5đ**

b.

	Hệ sinh thái tự nhiên	Hệ sinh thái nhân tạo
Nguồn gốc	Được hình thành trong tự nhiên: <b>+0,25</b>	Do con người tạo ra: <b>+0,25</b>
Độ đa dạng	Độ đa dạng cao (SL loài lớn) : <b>+0,25</b>	Độ đa dạng thấp( SL loài ít): <b>+0,25</b>

Nguồn vật chất và năng lượng	Sử dụng nguồn vật chất và năng lượng có sẵn trong môi trường: <b>+0,25</b>	Sử dụng nguồn vật chất và năng lượng có sẵn trong môi trường và được con người bổ sung: <b>+0,25</b>
------------------------------	--	--

Câu 2. Vi:

- Mỗi loài cá có kích thước con trưởng thành khác nhau: + 0,25đ
- Hạn chế việc đánh bắt quá mức các cá thể ở độ tuổi trước sinh sản (kích thước nhỏ) + 0,25đ
- Duy trì kích thước quần thể, từ đó ngăn chặn nguy cơ diệt vong của loài trong tự nhiên. + 0,25đ
- Bảo vệ nguồn lợi thủy sản và đảm bảo phát triển bền vững+ 0,25đ

**Mã 1201+ 1203**

b.

	Hệ sinh thái tự nhiên	Hệ sinh thái nhân tạo
Nguồn gốc	Được hình thành trong tự nhiên: <b>+0,25</b>	Do con người tạo ra: <b>+0,25</b>
Tính ổn định	Tính ổn định cao : <b>+0,25</b>	Tính ổn định thấp: <b>+0,25</b>
Ví dụ	Sa mạc, rừng mưa nhiệt đới, biển,...: <b>+0,25</b>	Đồng ruộng, rừng ca cao, công viên, ...: <b>+0,25</b>