
(Đề thi có 03 trang)

Thời gian làm bài: 45 phút
(không kể thời gian phát đề)

Họ và tên: Số báo danh: **Đề gốc số 1**

A. TRẮC NGHIỆM KHÁCH QUAN (7,0 ĐIỂM)

Phần I. Câu trắc nghiệm nhiều lựa chọn. Thí sinh trả lời từ câu 1 đến câu 12. Mỗi câu hỏi thí sinh chỉ chọn một phương án.

Câu 1: Nhóm động vật nào sau đây có hệ thần kinh lưới?

- A. Ruột khoang. B. Giun dẹp. C. Cá. D. Lưỡng cư.

Câu 2: Thụ thể ở tế bào tuyến tụy phát hiện và điều chỉnh nồng độ glucose trong máu. Đây thuộc loại thụ thể nào?

- A. Thụ thể cơ học. B. Thụ thể hóa học.
C. Thụ thể nhiệt. D. Thụ thể đau.

Câu 3: Giúp động vật lựa chọn loại thức ăn ăn được và không ăn được là chức năng của giác quan nào sau đây?

- A. Vị giác. B. Khứ giác. C. Xúc giác. D. Thị giác

Câu 4: Tập tính nào sau đây được xem là tập tính quan trọng hàng đầu đối với sự sinh tồn của động vật?

- A. Tập tính kiếm ăn. B. Tập tính bảo vệ lãnh thổ.
C. Tập tính sinh sản. D. Tập tính di cư.

Câu 5: Hình thức học tập đơn giản nhất là

- A. quen nhờn. B. in vết. C. học liên kết. D. học xã hội.

Câu 6: Một con mèo đang đói, khi nghe tiếng bầy bát đĩa lách cách liền chạy ngay xuống phòng ăn. Đây là ví dụ về hình thức học tập nào?

- A. Điều kiện hóa đáp ứng. B. Điều kiện hóa hành động.
C. Học xã hội. D. Nhận thức và giải quyết vấn đề.

Câu 7: Sinh trưởng là

- A. quá trình tăng kích thước của các hệ cơ quan trong cơ thể.
B. quá trình tăng kích thước và khối lượng của cơ thể
C. quá trình tăng kích thước của các mô trong cơ thể.
D. quá trình tăng kích thước của các cơ quan trong cơ thể.

Câu 8: Những loài thực vật nào sau đây thuộc nhóm cây ngày ngắn?

- A. Thược dược, đậu tương, mía.
B. Cà chua, lạc, hướng dương.
C. Dâu tây, cà rốt, đậu tương.
D. Thược dược, hướng dương, dâu tây.

Câu 9: Phát biểu nào sau đây **sai** khi nói về vai trò của tập tính đối với động vật?

- A. Làm tăng khả năng sinh tồn của động vật.
B. Đảm bảo cho sự thành công sinh sản.
C. Giúp duy trì môi trường trong cơ thể.
D. Giúp duy trì ổn định môi trường bên ngoài cơ thể.

Câu 10: Phát biểu nào sau đây **sai** khi nói về tác dụng sinh lí của hormone gibberellin?

- A. Tăng chiều dài của thân và lông.
B. Kích thích nảy mầm của củ, hạt.
C. Kích thích sự rụng lá.

D. Thúc đẩy sự sinh trưởng của quả.

Câu 11: Trong một lần phụ mẹ làm vườn, Lan bị gai nhọn đâm vào đầu ngón tay ngay lập tức tay rút lại. Hãy xác định bộ phận tiếp nhận kích thích trong phản ứng trên là gì?

A. Thụ thể đau. **B.** Não. **C.** Tủy. **D.** Cơ tay.

Câu 12: Tại sao khi bấm ngọn cây chè, cây lại ra nhiều cành bên?

A. Vì làm giảm hàm lượng cytokinin ở đỉnh, tạo điều kiện cho auxin kích thích chồi bên phát triển.

B. Vì làm giảm hàm lượng auxin ở đỉnh, tạo điều kiện cho cytokinin kích thích chồi bên phát triển.

C. Vì làm giảm hàm lượng cytokinin ở đỉnh, tạo điều kiện cho ethylene kích thích chồi bên phát triển.

D. Vì làm giảm hàm lượng auxin ở đỉnh, tạo điều kiện cho abscisic acid kích thích chồi bên phát triển.

Phần II. Câu trắc nghiệm dạng Đúng/Sai. Thí sinh trả lời từ câu 1 đến câu 2. Trong mỗi ý a), b), c), d) ở mỗi câu, thí sinh chọn đúng hoặc sai.

Câu 1: Khi phân biệt hệ thần kinh lưới và hệ thần kinh chuỗi hạch, mỗi nhận định sau đây là đúng hay sai?

a. Ở hệ thần kinh lưới các tế bào thần kinh phân bố rải rác khắp cơ thể, ở hệ thần kinh chuỗi hạch các tế bào thần kinh có sự tập trung lại với nhau.

b. Động vật có hệ thần kinh lưới phản ứng cục bộ với kích thích, động vật có hệ thần kinh chuỗi hạch phản ứng với kích thích bằng cách co toàn bộ cơ thể.

c. Cảm ứng ở động vật có hệ thần kinh lưới kém chính xác hơn ở động vật có hệ thần kinh chuỗi hạch.

d. Cảm ứng ở động vật có hệ thần kinh lưới tiêu tốn nhiều năng lượng hơn ở động vật có hệ thần kinh chuỗi hạch.

Câu 2: Mỗi phát biểu sau đây đúng hay sai khi nói về các kiểu sinh trưởng ở thực vật?

a. Sinh trưởng sơ cấp làm tăng đường kính của thân.

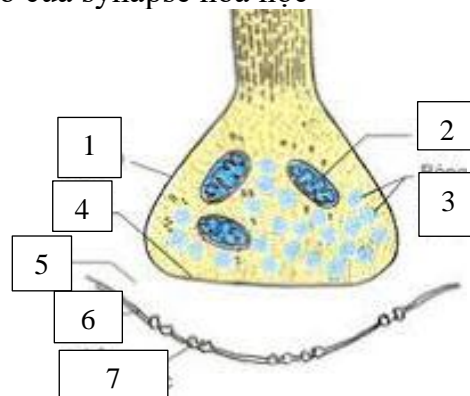
b. Sinh trưởng thứ cấp làm tăng chiều cao của cây, chiều dài của rễ.

c. Sinh trưởng sơ cấp là kết quả hoạt động của mô phân sinh đỉnh và mô phân sinh lóng.

d. Sinh trưởng thứ cấp là kết quả hoạt động của mô phân sinh bên.

Phần III. Câu trắc nghiệm dạng trả lời ngắn. Thí sinh trả lời từ câu 1 đến câu 4.

Câu 1: Cho sơ đồ cấu tạo của synapse hóa học



Hãy phân tích sơ đồ trên và xác định chùy synapse, khe synapse lần lượt là kí hiệu số mấy trong sơ đồ?

Câu 2: Cho các tập tính sau đây:

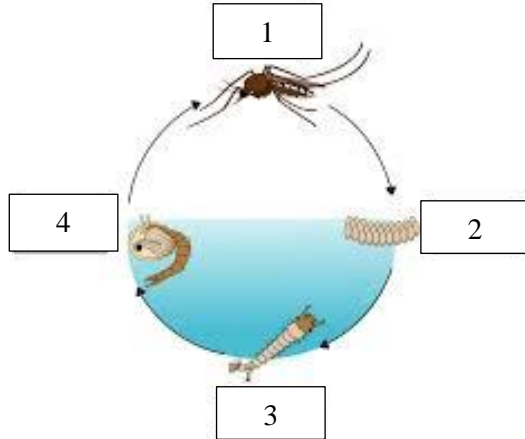
(1) Tò vò đào hố trên mặt đất để làm tổ sinh sản.

(2) Khi tham gia giao thông, người đi đường thấy tín hiệu đèn đỏ thì dừng lại.

- (3) Chuồn chuồn bay thấp thì mưa, bay cao thì nắng, bay vừa thì râm.
- (4) Ve kêu vào mùa hè.
- (5) Chuột nghe tiếng mèo thì bỏ chạy.
- (6) Ếch kêu vào mùa sinh sản.

Những tập tính nào là tập tính bẩm sinh. Hãy viết liền theo thứ tự từ bé đến lớn.

Câu 3: Cho sơ đồ vòng đời phát triển của muỗi vằn



Muốn ngăn ngừa dịch bệnh sốt xuất hiện do muỗi vằn gây ra nên tiêu diệt chúng ở giai đoạn số mấy?

Câu 4: Cho các loại hormone:

- 1. Auxin.
- 2. Ethylene.
- 3. Gibberellin.
- 4. Cytokinin
- 5. Abscisic acid.

Có bao nhiêu loại hormone thuộc nhóm kích thích sinh trưởng?

B. TỰ LUẬN (3,0 ĐIỂM)

Câu 1: Học tập hiệu quả bắt nguồn từ một hệ thần kinh khỏe mạnh. Vậy để có kết quả tốt trong học tập, em hãy đề xuất một số biện pháp để bảo vệ hệ thần kinh?

Câu 2: Phân biệt tập tính bẩm sinh và tập tính học được

	Tập tính bẩm sinh	Tập tính học được
Khái niệm		
Tính chất		

Câu 3: Tại sao khi muốn trái cây (như chuối, xoài) chín nhanh người ta thường xếp quả xanh cùng với những quả đã chín?

*** Hết ***

(Đề thi có 03 trang)

Thời gian làm bài: 45 phút
(không kể thời gian phát đề)

Họ và tên: Số báo danh:..... **Đề gốc số 2**

A. TRẮC NGHIỆM KHÁCH QUAN (7,0 ĐIỂM)

Phần I. Câu trắc nghiệm nhiều lựa chọn. Thí sinh trả lời từ câu 1 đến câu 12. Mỗi câu hỏi thí sinh chỉ chọn một phương án.

Câu 1: Nhóm động vật nào sau đây có hệ thần kinh chuỗi hạch?

- A. Ruột khoang. B. Giun dẹp. C. Cá. D. Lưỡng cư.

Câu 2: Thụ thể cảm giác nào sau đây có vai trò phát hiện các tổn thương mô do các tác nhân cơ học, hóa học... gây ra?

- A. Thụ thể cơ học. B. Thụ thể hóa học.
C. Thụ thể nhiệt. D. Thụ thể đau.

Câu 3: Gây ra nhiều phản ứng khác nhau như tìm kiếm thức ăn, tránh kẻ thù, tìm đến bạn tình, ... là chức năng của giác quan nào sau đây?

- A. Vị giác. B. Khứ giác. C. Xúc giác. D. Thị giác

Câu 4: Tập tính nào sau đây ở động vật hầu hết mang tính bản năng?

- A. Tập tính kiếm ăn. B. Tập tính bảo vệ lãnh thổ.
C. Tập tính sinh sản. D. Tập tính di cư.

Câu 5: Động vật quan sát và bắt chước hành vi của động vật vật khác là hình thức học tập

- A. quen nhờn. B. in vết. C. học liên kết. D. học xã hội.

Câu 6: Cho một con tinh tinh vào một căn phòng có một số hộp trên sàn và một quả chuối treo trên cao hơn tầm với của tinh tinh. Tinh tinh biết xếp chồng các hộp lên nhau và trèo lên hộp để lấy chuối. Đây là ví dụ về hình thức học tập nào?

- A. Điều kiện hóa đáp ứng. B. Điều kiện hóa hành động.
C. Học xã hội. D. Nhận thức và giải quyết vấn đề.

Câu 7: Toàn bộ những biến đổi diễn ra trong chu kỳ sống của cá thể, bao gồm sự thay đổi về số lượng tế bào, cấu trúc, hình thái và trạng thái sinh lí được gọi là quá trình gì?

- A. Sinh trưởng. B. Phát triển.
C. Lớn lên. D. Tăng trưởng.

Câu 8: Những loài thực vật nào sau đây thuộc nhóm cây trung tính?

- A. Thược dược, đậu tương, mía.
B. Cà chua, lạc, hướng dương.
C. Dâu tây, cà rốt, đậu tương.
D. Thược dược, hướng dương, dâu tây.

Câu 9: Phát biểu nào sau đây **sai** khi nói về vai trò của tập tính đối với động vật?

- A. Làm tăng khả năng sinh tồn của động vật.
B. Đảm bảo cho sự thành công sinh sản.
C. Giúp duy trì ổn định môi trường bên ngoài cơ thể.
D. Giúp duy trì môi trường trong cơ thể.

Câu 10: Phát biểu nào sau đây **sai** khi nói về tác dụng sinh lí của hormone ethylene?

- A. Thúc đẩy sự chín của quả.
B. Kích thích sự hình thành lông hút và rễ phụ.
C. Kích thích sự rụng của lá, hoa, quả.

D. Kích thích sự nảy mầm của củ, hạt.

Câu 11: Trong một lần phụ mẹ làm vườn, Lan bị gai nhọn đâm vào đầu ngón tay ngay lập tức tay rút lại. Hãy xác định bộ phận đáp ứng trong phản ứng trên là gì?

A. Thụ thể đau. **B.** Não. **C.** Tủy. **D.** Cơ tay.

Câu 12: Tại sao khi bấm ngọn cây cà chua, cây lại ra nhiều cành bên?

A. Vì làm giảm hàm lượng auxin ở đỉnh, tạo điều kiện cho cytokinin kích thích chồi bên phát triển.

B. Vì làm giảm hàm lượng cytokinin ở đỉnh, tạo điều kiện cho auxin kích thích chồi bên phát triển.

C. Vì làm giảm hàm lượng cytokinin ở đỉnh, tạo điều kiện abscisic acid kích thích chồi bên phát triển.

D. Vì làm giảm hàm lượng auxin ở đỉnh, tạo điều kiện cho abscisic acid kích thích chồi bên phát triển.

Phần II. Câu trắc nghiệm dạng Đúng/Sai. Thí sinh trả lời từ câu 1 đến câu 2. Trong mỗi ý a), b), c), d) ở mỗi câu, thí sinh chọn đúng hoặc sai.

Câu 1: Khi phân biệt hệ thần kinh lưới và hệ thần kinh chuỗi hạch, mỗi nhận định sau đây là đúng hay sai?

a. Ở hệ thần kinh lưới các tế bào thần kinh có sự tập trung lại với nhau, ở hệ thần kinh chuỗi hạch các tế bào thần kinh phân bố rải rác khắp cơ thể.

b. Động vật có hệ thần kinh lưới phản ứng với kích thích bằng cách co toàn bộ cơ thể, động vật có hệ thần kinh chuỗi hạch phản ứng cục bộ với kích thích.

c. Cảm ứng ở động vật có hệ thần kinh lưới chính xác hơn ở động vật có hệ thần kinh chuỗi hạch.

d. Cảm ứng ở động vật có hệ thần kinh lưới tiêu tốn ít năng lượng hơn ở động vật có hệ thần kinh chuỗi hạch.

Câu 2: Mỗi phát biểu sau đây đúng hay sai khi nói về các kiểu sinh trưởng ở thực vật?

a. Sinh trưởng sơ cấp làm tăng chiều cao của cây, chiều dài của rễ.

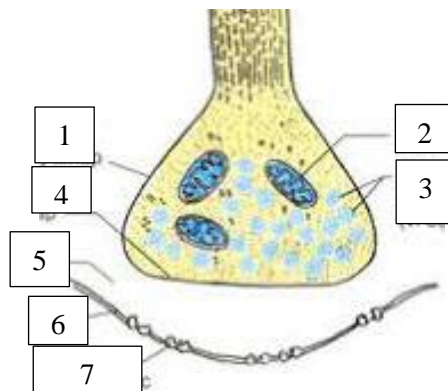
b. Sinh trưởng thứ cấp làm tăng đường kính của thân.

c. Sinh trưởng sơ cấp là kết quả hoạt động của mô phân sinh bên.

d. Sinh trưởng thứ cấp là kết quả hoạt động của mô phân sinh đỉnh và mô phân sinh lóng.

Phần III. Câu trắc nghiệm dạng trả lời ngắn. Thí sinh trả lời từ câu 1 đến câu 4.

Câu 1: Cho sơ đồ cấu tạo của synapse hóa học



Hãy phân tích sơ đồ trên và xác định màng trước synapse, màng sau synapse lần lượt là kí hiệu số mấy trong sơ đồ?

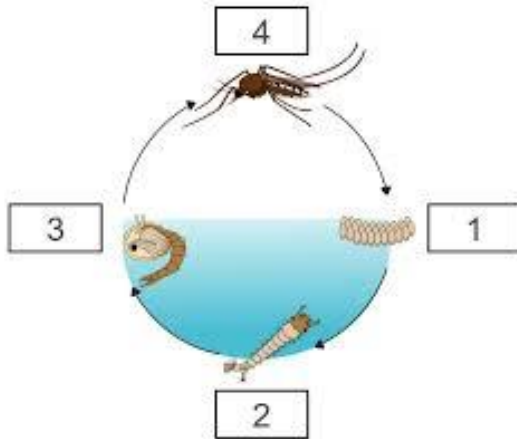
Câu 2: Cho các tập tính sau đây:

(1) Tò vò đào hố trên mặt đất để làm tổ sinh sản.

- (2) Khi tham gia giao thông, người đi đường thấy tín hiệu đèn đỏ thì dừng lại.
- (3) Chuồn chuồn bay thấp thì mưa, bay cao thì nắng, bay vừa thì râm.
- (4) Ve kêu vào mùa hè.
- (5) Chuột nghe tiếng mèo thì bỏ chạy.
- (6)Ếch kêu vào mùa sinh sản.

Những tập tính nào là tập tính học được. Hãy viết liền theo thứ tự từ bé đến lớn.

Câu 3: Cho sơ đồ vòng đời phát triển của muỗi vằn



Muốn ngăn ngừa dịch bệnh sốt xuất hiện do muỗi vằn gây ra nên tiêu diệt chúng ở giai đoạn số mấy?

Câu 4: Cho các loại hormone:

- 1. Auxin.
- 2. Ethylene.
- 3. Gibberellin.
- 4. Cytokinin
- 5. Abscisic acid.

Có bao nhiêu loại hormone thuộc nhóm ức chế sinh trưởng?

B. TỰ LUẬN (3,0 ĐIỂM)

Câu 1: Phân biệt tập tính bẩm sinh và tập tính học được

	Tập tính bẩm sinh	Tập tính học được
Khái niệm		
Tính chất		

Câu 2: Tại sao các hộ trồng thanh long ở Bình Thuận thường thấp đèn vào ban đêm trong một khoảng thời gian nhất định?

Câu 3: Học tập hiệu quả bắt nguồn từ một hệ thần kinh khỏe mạnh. Vậy để có kết quả tốt trong học tập, em hãy đề xuất một số biện pháp để bảo vệ hệ thần kinh?

*** Hết ***